

1



MobbingLine NRW

Stand der Entwicklung und Ergebnisse


Dipl.-Psych. Andreas Saßmannshausen ,
Dipl.-Ing. Karl-Heinz Lang, GHKfr. Maria Teipel,
Dipl.-Ing. Andreas Schäfer
 Servicestelle MobbingLine Nordrhein-Westfalen
 c/o Institut ASER e.V., Wuppertal



2

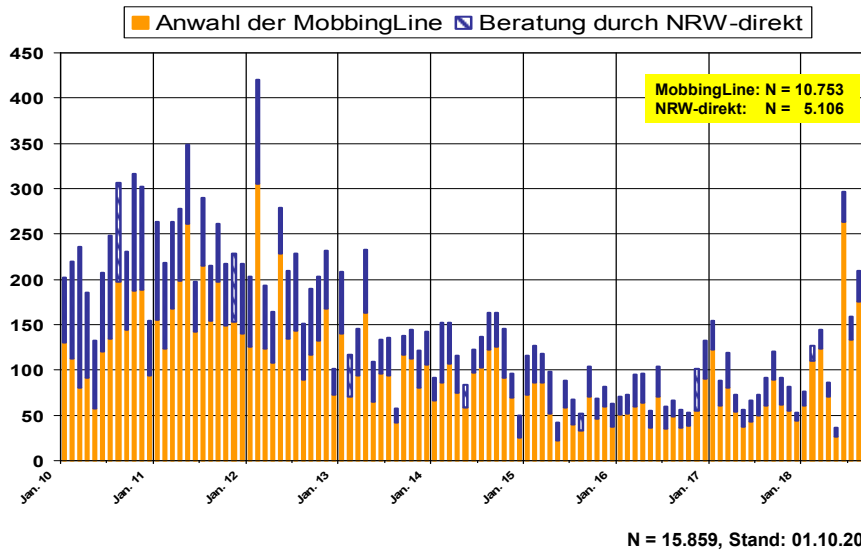
Datenbasis (Stand: 01.10.2018):

- Monatliche Anrufstatistiken von Call-NRW / NRW-direkt
- Anrufprotokolle der Telefonberater*innen in verschiedenen Versionen
N = 7.724
- Schriftliche Anfragen per E-Mail / Anfragen an KomNet Gesunde Arbeit NRW
N = 609



Beratungsleistungen der MobbingLine NRW seit Jan. 2010 [abs.]

3



Ministerium für Arbeit,
Gesundheit und Soziales
des Landes Nordrhein-Westfalen



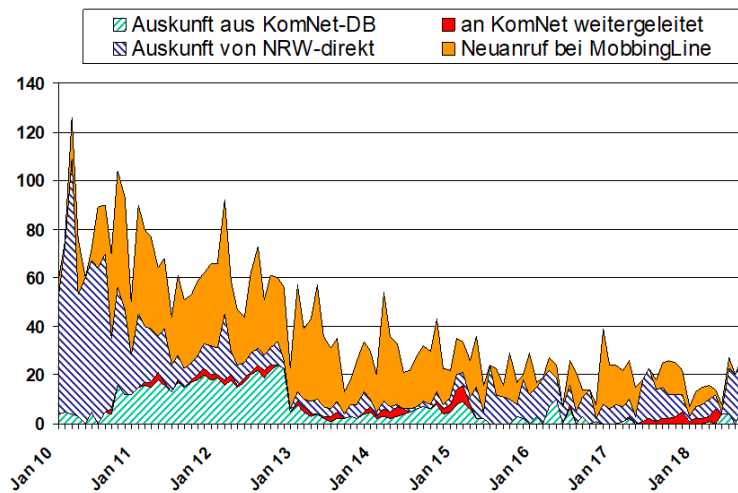
Landesinstitut für
Arbeitsgestaltung
des Landes Nordrhein-Westfalen



Servicestelle MobbingLine
NRW
ASER

Beratungsleistungen von NRW-direkt seit Jan. 2010 [abs.]

4



Ministerium für Arbeit,
Gesundheit und Soziales
des Landes Nordrhein-Westfalen



Landesinstitut für
Arbeitsgestaltung
des Landes Nordrhein-Westfalen

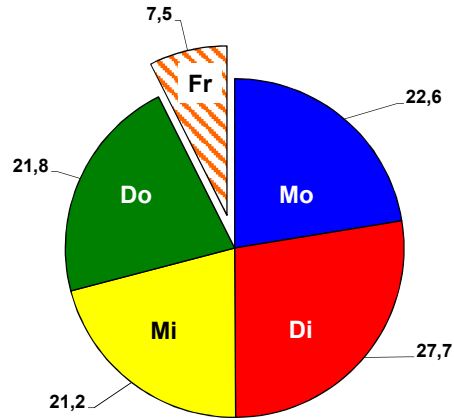


Servicestelle MobbingLine
NRW
ASER

Verteilung der Anrufe

nach Wochentagen seit Jan. 2013 - Montag bis Freitag [%]

5

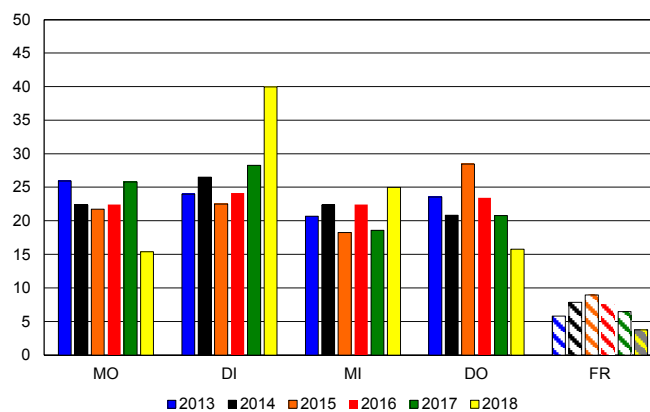


N = 7.681, Stand: 01.10.2018

Entwicklung der Anrufe

nach Wochentagen seit Jan. 2013 - Montag bis Freitag [%]

6

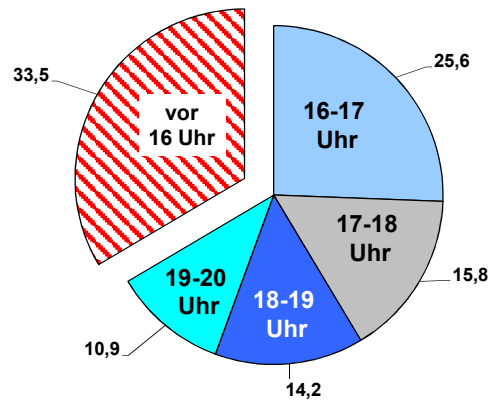


N = 7.681, Stand: 01.10.2018

Verteilung der Anrufe

nach „Uhrzeiten“ seit Jan. 2013 [%]

7

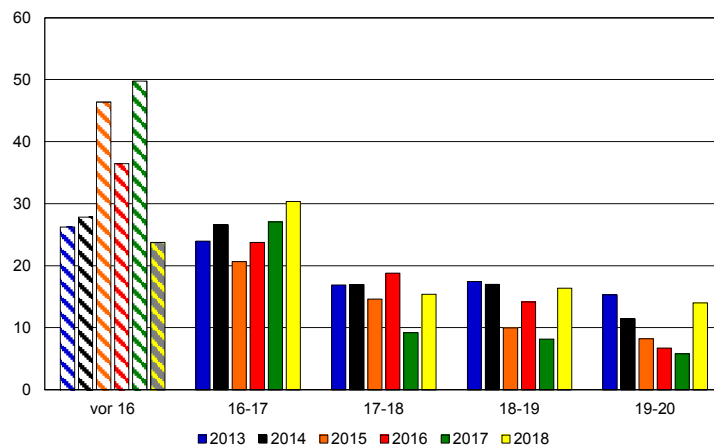


N = 7.681, Stand: 01.10.2018

Entwicklung der Anrufe

nach „Uhrzeiten“ seit Jan. 2013 [%]

8

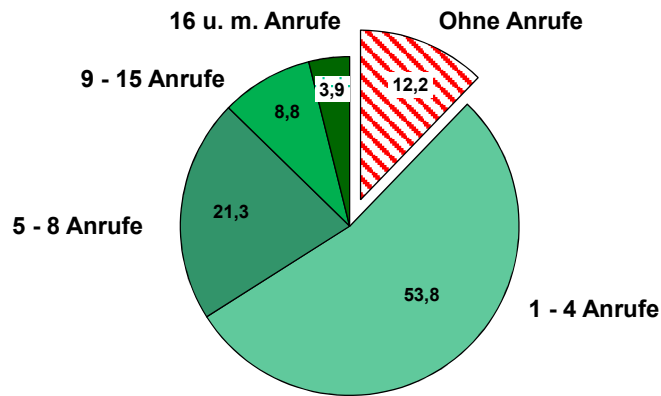


N = 7.681, Stand: 01.10.2018

Verteilung der Anrufe

nach „Häufigkeiten pro Tag“ seit Jan. 2015 [%]

9

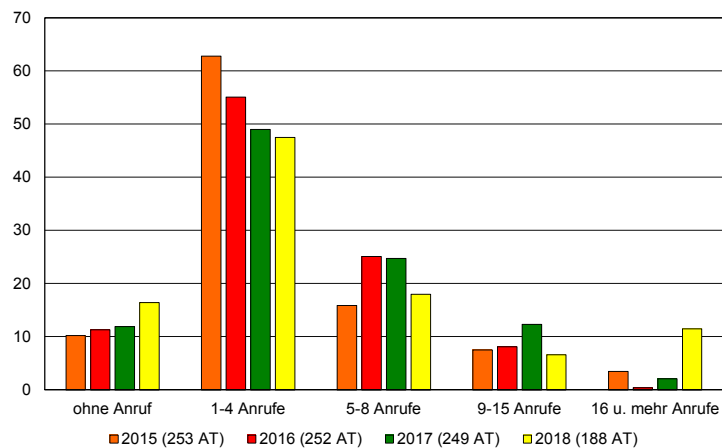


N = 942; Stand: 01.10.2018

Entwicklung der Anrufe

nach „Häufigkeiten pro Tag“ seit Jan. 2015 [%]

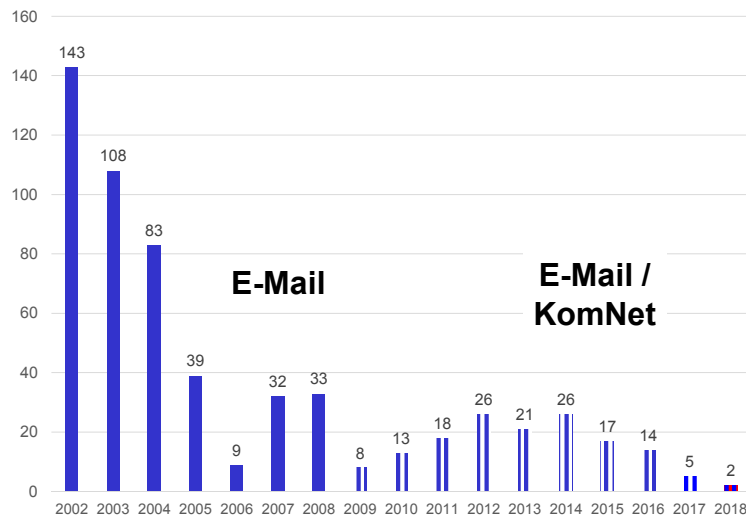
10



N = 942; Stand: 01.10.2018

Anfragen per E-Mail / KomNet Gesunde Arbeit NRW

11



N = 597, Stand: 01.10.2018



Ministerium für Arbeit,
Gesundheit und Soziales
des Landes Nordrhein-Westfalen



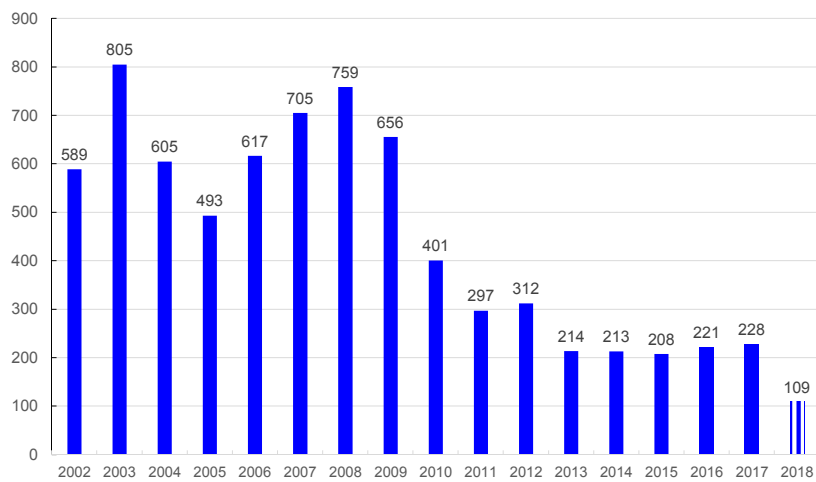
Landesinstitut für
Arbeitsgestaltung
des Landes Nordrhein-Westfalen



Servicestelle MobbingLine
NRW
ASER

Verfügbare Anrufprotokolle

12



N = 7.432, Stand: 01.10.2018



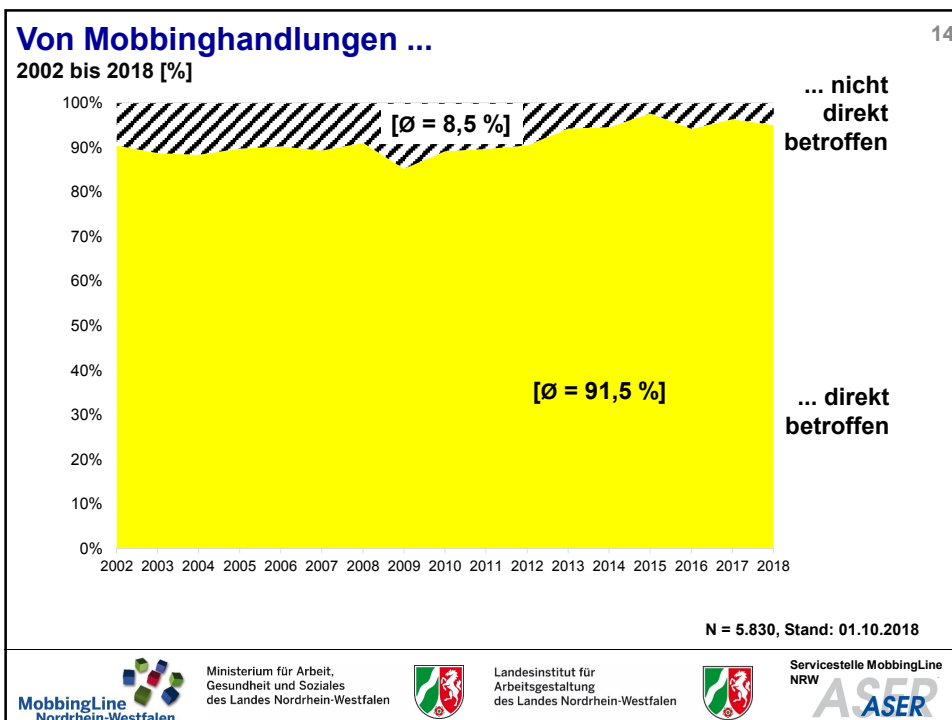
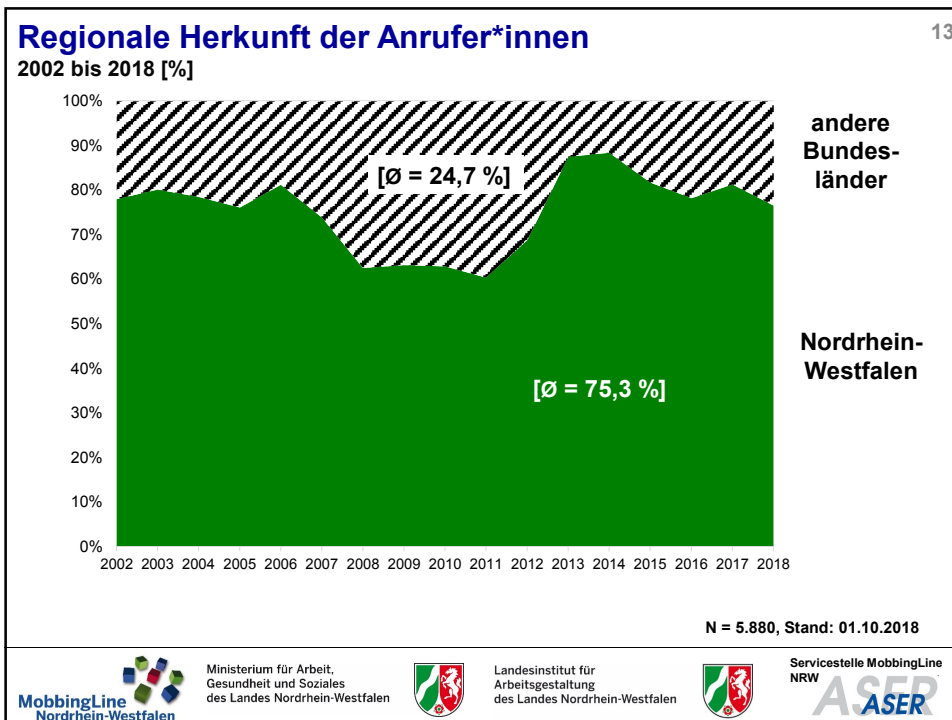
Ministerium für Arbeit,
Gesundheit und Soziales
des Landes Nordrhein-Westfalen



Landesinstitut für
Arbeitsgestaltung
des Landes Nordrhein-Westfalen



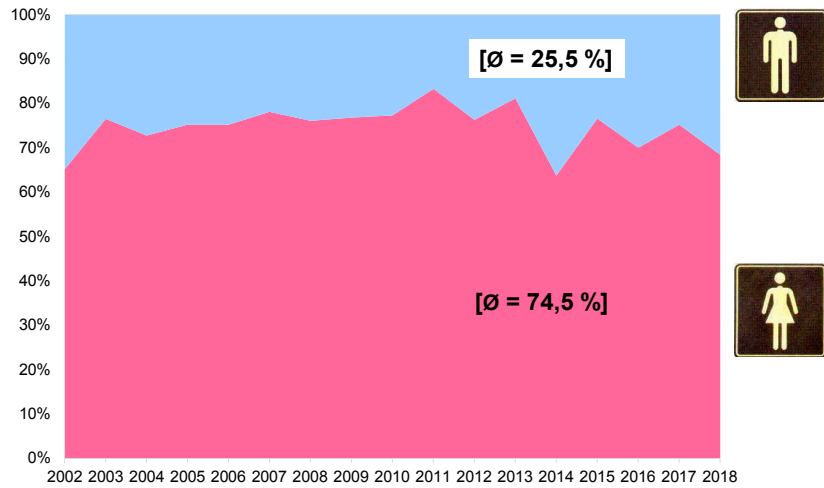
Servicestelle MobbingLine
NRW
ASER



Geschlecht der Anrufer*innen

15

2002 bis 2018 [%]



N = 5.972, Stand: 01.10.2018



Ministerium für Arbeit,
Gesundheit und Soziales
des Landes Nordrhein-Westfalen



Landesinstitut für
Arbeitsgestaltung
des Landes Nordrhein-Westfalen

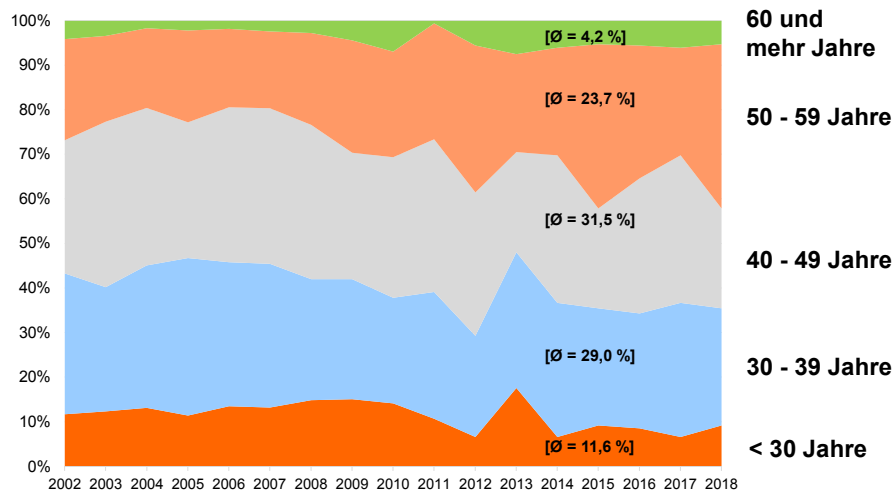


Servicestelle MobbingLine
NRW
ASER

Altersgruppen der Anrufer*innen

16

2002 bis 2018 [%]



N = 5.630, Stand: 01.10.2018



Ministerium für Arbeit,
Gesundheit und Soziales
des Landes Nordrhein-Westfalen



Landesinstitut für
Arbeitsgestaltung
des Landes Nordrhein-Westfalen

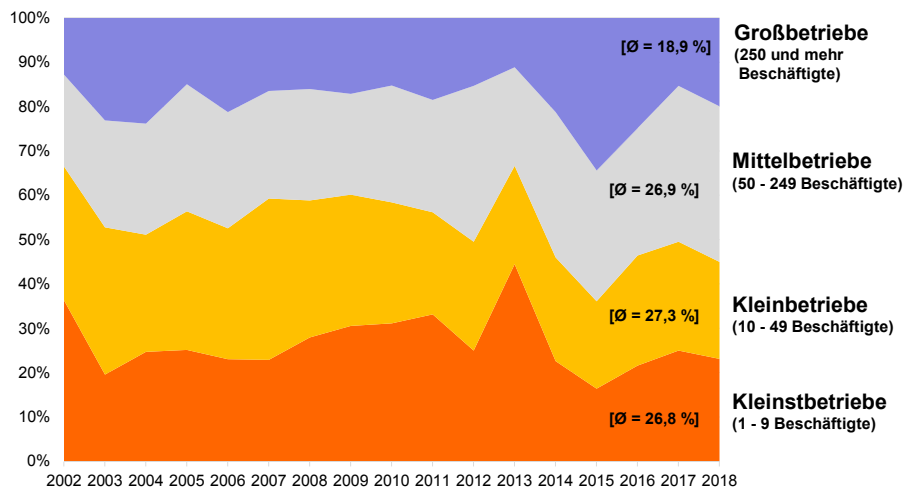


Servicestelle MobbingLine
NRW
ASER

Betriebsgrößenklassen der Anrufer*innen

17

2002 bis 2018 [%]



N = 5.292, Stand: 01.10.2018



Ministerium für Arbeit,
Gesundheit und Soziales
des Landes Nordrhein-Westfalen



Landesinstitut für
Arbeitsgestaltung
des Landes Nordrhein-Westfalen

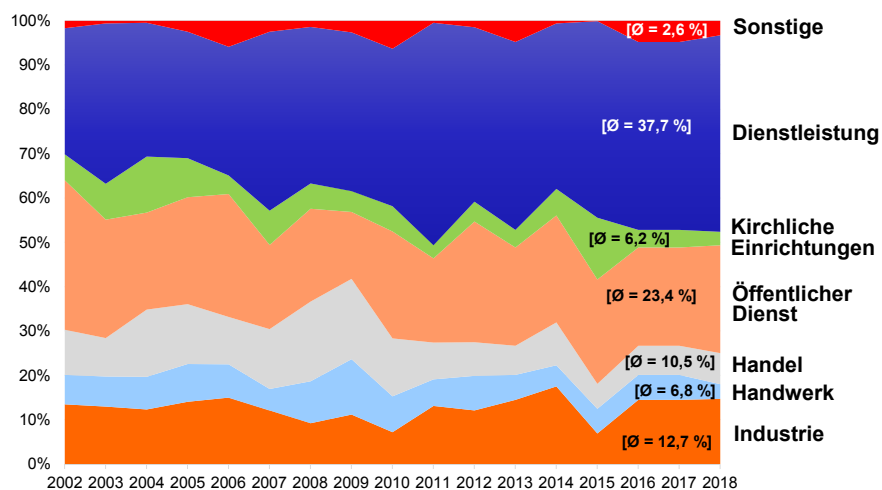


Servicestelle MobbingLine
NRW
ASER

Branche/Wirtschaftsbereich der Anrufer*innen

18

2002 bis 2018 [%]



N = 5.378, Stand: 01.10.2018



Ministerium für Arbeit,
Gesundheit und Soziales
des Landes Nordrhein-Westfalen



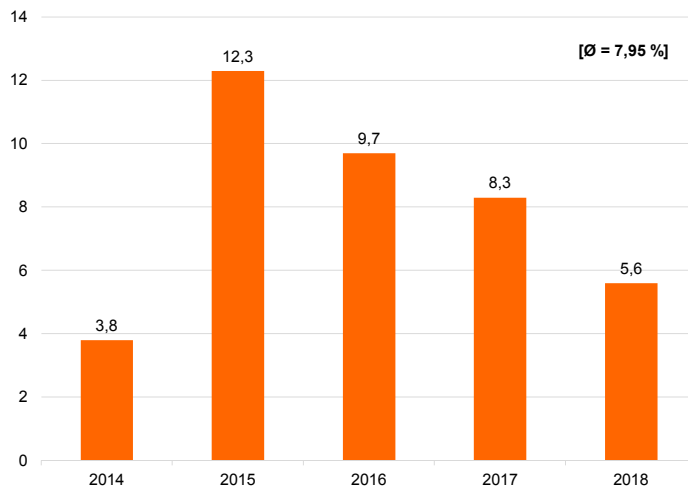
Landesinstitut für
Arbeitsgestaltung
des Landes Nordrhein-Westfalen



Servicestelle MobbingLine
NRW
ASER

„Fachfremde Anfragen“ an die MobbingLine (1)
2014 bis 2018 [%]

19



N = 82, Stand: 01.10.2018



Ministerium für Arbeit,
Gesundheit und Soziales
des Landes Nordrhein-Westfalen



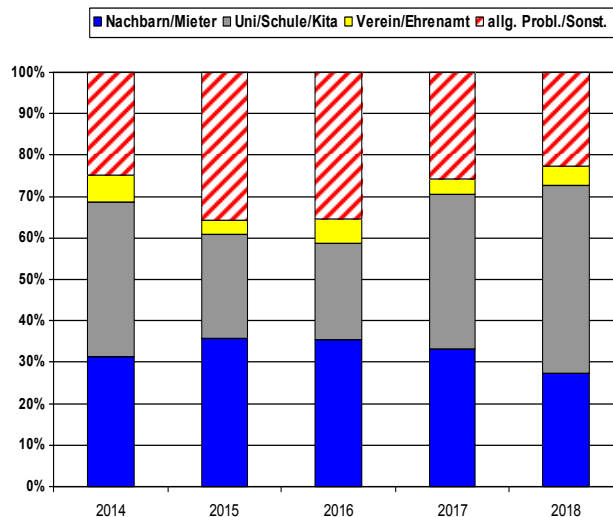
Landesinstitut für
Arbeitsgestaltung
des Landes Nordrhein-Westfalen



Servicestelle MobbingLine
NRW
ASER

„Fachfremde Anfragen“ an die MobbingLine (2)
2014 bis 2018 [%]

20



N = 82, Stand: 01.10.2018



Ministerium für Arbeit,
Gesundheit und Soziales
des Landes Nordrhein-Westfalen



Landesinstitut für
Arbeitsgestaltung
des Landes Nordrhein-Westfalen



Servicestelle MobbingLine
NRW
ASER