

Fachinformation vom 26. April 2021

## Spezielles Screening für Montage- und Kassiertätigkeiten

**Am Freitagnachmittag wurde dieses Verfahren zur Beurteilung und Gestaltung physischer Arbeitsbelastungen von M.Sc. Patrick Serafin (Institut ASER e.V., Wuppertal) beim öffentlichen Webinar des 156. Sicherheitswissenschaftlichen Kolloquiums vorgestellt und diskutiert.**

Die insgesamt sechs neuen Leitmerkmalmethoden können in der betrieblichen Praxis zum Beispiel für

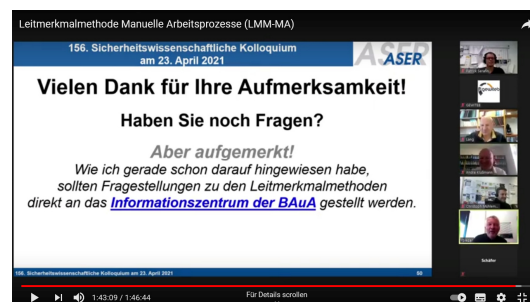
- die menschengerechte Arbeitsgestaltung,
- die Beurteilung der Arbeitsbedingungen,
- die Festlegung und das Treffen der erforderlichen Arbeitsschutzmaßnahmen,
- die Wirksamkeitsüberprüfung der getroffenen Arbeitsschutzmaßnahmen,
- die Arbeitsbewertung, wenn sich die Betriebspartner und Tarifpartner einig sind, oder
- die produktbezogene Risikobeurteilung

eingesetzt werden.

Die Leitmerkmalmethode Manuelle Arbeitsprozesse (LMM-MA) greift Tätigkeiten mit stetig wiederholenden Bewegungsabläufen und Kraftaufwendungen des Hand-Arm-Schulter-Systems auf, die häufig unter der Verwendung von kleineren Werkzeugen oder handgeführten Maschinen sowie meist stationär im Sitzen oder Stehen ausgeführt werden.

Dies sind zum Beispiel Tätigkeiten bei der industriellen Montage von Elektrogeräten oder von Automobilen sowie Tätigkeiten an der Supermarkt-, Gartencenter- oder Baumarktkasse.

Mehr Informationen: [www.institut-aser.de](http://www.institut-aser.de)



M.Sc. Patrick Serafin diskutierte die LMM-MA am 23. April 2021 per Webinar im cMOOC-Format (Foto: ASER, Wuppertal).

ca. 173 Worte, ca. 1289 Zeichen  
**Institut ASER e.V., Wuppertal**

Ansprechpartner:

Dipl.-Ing. Karl-Heinz Lang

Telefon: 0202 / 73 10 00

Telefax: 0202 / 73 11 84

E-Mail: [info@institut-aser.de](mailto:info@institut-aser.de)

Internet: [www.institut-aser.de](http://www.institut-aser.de)